

AD 2.LFGH		
AD 2 LFGH ATT 01	AD 2 LFGH TXT 01	

# ATERRISSAGE A VUE

## Visual landing

Ouvert à la CAP  
Public air traffic

**COSNE SUR LOIRE**  
AD2 LFGH ATT 01

02 JUN 11



**ALT AD : 580 (21 hPa)**

LAT : 47 21 37 N

LONG : 002 55 06 E

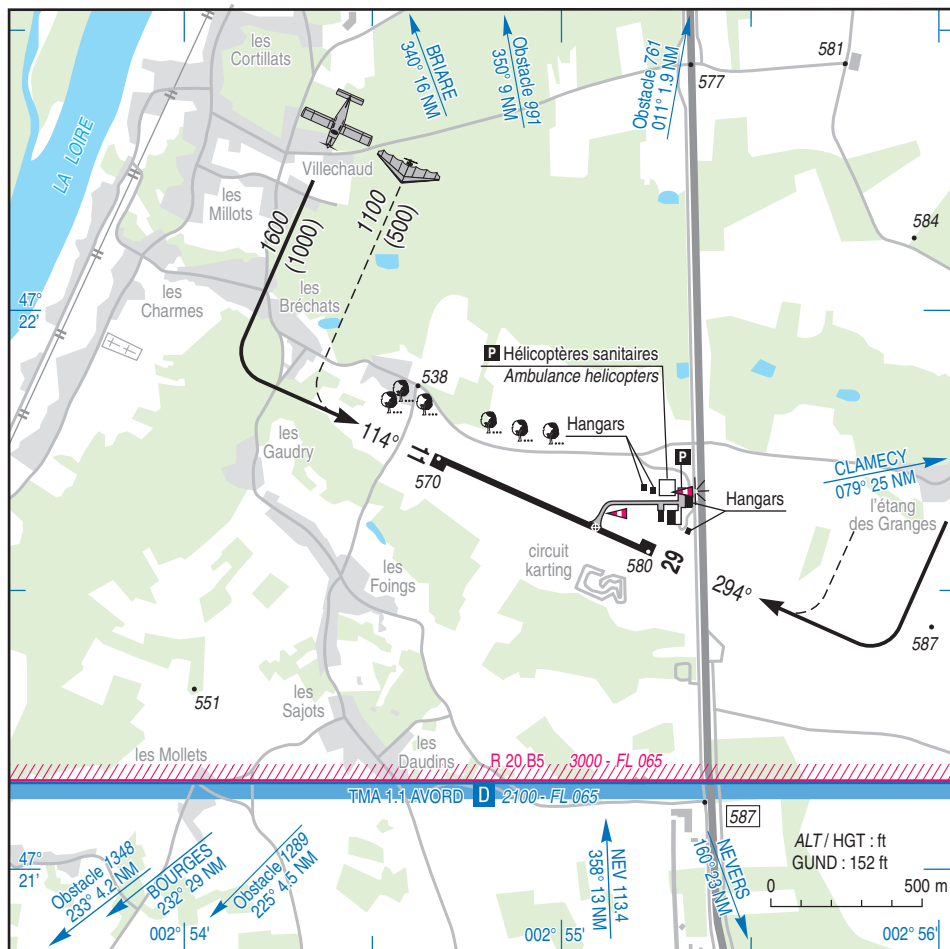
**LFGH**

VAR : 0° (10)

APP : NIL

TWR : NIL

A/A : 123.5



RWY	QFU	Dimensions Dimension	Nature Surface	Résistance Strength	TODA	ASDA	LDA
11	114	800 x 18	Revêtue	5 t	800	800	800
29	294		Paved		800	800	800

Aides lumineuses : NIL

Lighting aids : NIL

---

## COSNE SUR LOIRE

---

### Consignes particulières / *Special instructions*

#### **Danger à la navigation aérienne**

Par vent d'Est (12 à 15 kt) à l'atterrissage au QFU 114°,  
risque de rabattants peu avant le seuil.

#### **Procédures et consignes particulières**

Roulage interdit hors RWY et TWY.  
Balisage rétro-réfléchissant sur l'aire de stationnement  
des hélicoptères sanitaires.

#### **Air Navigation hazards**

*If wind blowing from East (12 to 15 kt) on LDG QFU  
114°, downdrafts hazard shortly before THR.*

#### **Procedures and special instructions**

*Taxiing prohibited except on TWY and RWY.  
Reflective lights on ambulance helicopter apron.*

### **Informations diverses / *Miscellaneous***

HIV + 1 HR / WIN + 1 HR

Les informations de source **non DGAC** de cette rubrique sont communiquées sous toute réserve.  
**Non DGAC** information in this document is communicated with all reserve.

- 1- **Situation / Location** : 5 km S Cosne sur Loire (58 - Nièvre).
- 2- **ATS** : NIL.
- 3- **VFR de nuit / Night VFR** : Non agréé / *Not approved* .
- 4- **Exploitant d'aérodrome / AD operator** : Ville de Cosne-Cours-sur-Loire.  
Place du Dr Jules Moineau 58200 Cosne-Cours-sur-Loire.  
TEL : 03 86 26 50 00.
- 5- **AVA** : Délégation Bourgogne et Franche-Comté (voir / *see* GEN).
- 6- **BRIA** : BALE (voir / *see* GEN).
- 7- **Préparation du vol / Flight preparation** : Acheminement PLN VFR / *Adressing VFR FPL* : voir / *see* GEN 12.
- 8- **MET** : VFR: voir / *see* GEN VAC ; IFR: voir / *see* AIP GEN 3.5 ; Station: NIL.
- 9- **Douanes, Police / Customs, Police** : NIL.
- 10- **AVT** : Carburant / *Fuel* : 100 LL  
0600-1600. En dehors de ces HOR, O/R Loire Aviation / *Outside these HOR, O/R Loire Aviation* .  
Paiement par chèque / *Cheque payment* .
- 11- **SSLIA** : Niveau 1 / *Level 1* .
- 12- **Péril animalier / Wildlife strike hazard** : NIL.
- 13- **Hangars pour aéronefs de passage / Transient aircraft hangars** : Possible.
- 14- **Réparations / Repairs** : Loire Aviation TEL : 03 86 26 74 30 - FAX : 03 86 28 49 60.  
Etablissements Dufraisie TEL/FAX : 03 86 26 91 36.
- 15- **ACB** : de Cosne Aérodrome - 58200 Cosne-Cours-sur-Loire TEL/FAX : 03 86 28 19 64.